

## PLANERGEMEINSCHAFT

Müller Sigrist, Zürich; EM2N, Zürich (Architektur);  
b + p Baurealisation, Zürich (Baumanagement);  
Lüchinger + Meyer, Zürich (Bauingenieure);  
HPS Energieconsulting, Küsnacht (HLKS Planung)

## BAUHERRSCHAFT

Baugenossenschaft Frohheim, Zürich

## LANDSCHAFT

Andrea Fahrländer Dia, Zürich

## FARBGESTALTUNG

Jörg Niederberger, Niederrickenbach

## AUFTRAGSART

Studienauftrag, 2005

## ANLAGEKOSTEN

CHF 65 Mio. (1.+ 2. Etappe)

## ADRESSE

Wehntalerstrasse 464–474, In Böden 45–47

## ÖFFENTLICHER VERKEHR

Bus 32, 62: Einfangstrasse

## PATIO, LOGGIA, BALKON UND HOF

Die Wehntalerstrasse ist das Verkehrsrückgrat von Zürich-Affoltern. Die Überbauung Frohheim liegt direkt an der vierspurigen Achse. Sie besteht aus einem Längsriegel, in dessen Lärmschatten sieben Punkthäuser liegen. Bis 2012 werden 132 Geschoss- und Maisonettewohnungen mit 2 ½ bis 5 ½ Zimmern gebaut. Aus dem durchgehenden zweigeschossigen Langbau heraus wachsen vier bis zu fünfgeschossige Wohntürme, deren Wohnungen nach drei Seiten orientiert sind. Die verschieden weit auskragenden, markanten Aussenräume sind halb Loggia, halb Balkon und verzahnen die Baukörper miteinander. Die Architekten reagieren aber nicht nur städtebaulich, sondern auch mit einer geschickten Nutzungsverteilung und klugen Grundrissen auf die wenig vorteilhafte Lage: Im Erdgeschoss des Längsriegels sind strassenseitig Atelier-, Büro- und Gewerberäume untergebracht. Hofseitig liegen die grosszügigen, teilweise doppelgeschossigen Entrees der sechs Duplex-Patio-Wohnungen. Der eigene Eingang im Hof verleiht ihnen den quartiertypischen Reihenhauscharakter. Die anderen acht Wohnungen auf derselben Ebene werden über das Turm-Treppenhaus erschlossen. In den sieben Punkthäusern ist in jedem zweiten Geschoss eine Wohnung zweigeschossig. Weil alle Zimmertrennwände nichttragend sind, kann die Genossenschaft gut auf zukünftige Nutzungsanforderungen reagieren. HO



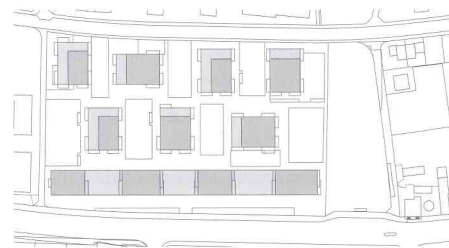
Querschnitt Längsriegel



1. Obergeschoss Längsriegel



Erdgeschoss Längsriegel



Situation