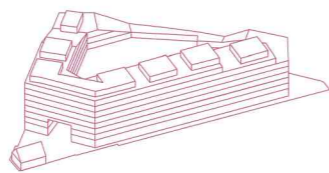
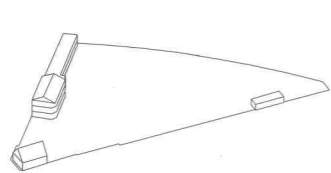


ÜBERBAUUNG KALKBREITE, AUSSERSIHL

Genossenschaft Kalkbreite – Gestaltungsplan – Arealfläche 6724 m²

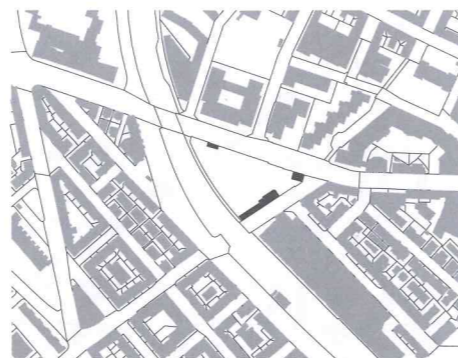
Ein innerstädtisches Grundstück wird integral von einer gegen Süden in der Höhe abgestaffelten Blockrandstruktur überbaut. Herzstück der Genossenschaftssiedlung wird die Terrasse auf dem Dach der bestehenden Tramabstellanlage.



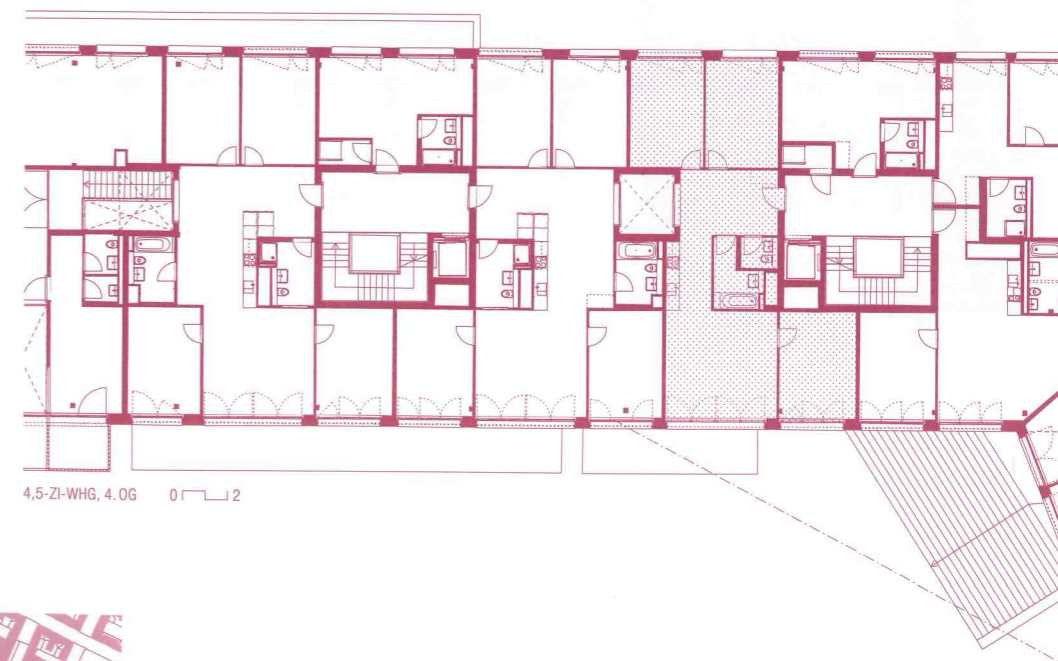
ARCHITEKT	Müller Sigrist Architekten
BAUJAHR	2011–2014
WOHNEINHEITEN	88 WE
WOHNUNGSSPIEGEL	32 × 1- und 1,5-Zi (27–45 m ²) 6 × 2,5-Zi (ca. 60 m ² , Maisonette ca. 90 m ²) 16 × 3-Zi (ca. 65 m ²), 3,5-Zi (ca. 70 m ²) 14 × 4,5-Zi (ca. 100 m ²) 8 × 5,5-Zi (ca. 125 m ²) 7 × 6,5-Zi (ca. 150 m ²) 2 × 7,5-Zi (ca. 176 m ²) 2 × 8,5-Zi (ca. 210 m ²) 1 × 9,5-Zi (ca. 287 m ²)
	10 × Jokerzimmer (23–26 m ²)
	Gewerbe- und Büroflächen (4944 m ²)
	103 m ²
GRÖSSE 4 – 4,5-ZI-WHG	CHF 2060.–
MIETZINS 4 – 4,5-ZI-WHG	ca. 230 Bew.
ANZAHL BEWOHNER	17 881 m ² (ohne Tramhalle)
GF ANRECHENBAR	282 %
AUSNÜTZUNGSZIFFER	23 517 m ² (inkl. Tramhalle)
GF GESAMT	371 % (inkl. Tramhalle)
AUSNÜTZUNG GESAMT	88 % (77 % ohne Tramhalle)
ÜBERBAUUNGSZIFFER	34 m ²
WOHNFLÄCHE PRO PERSON	Minergie-P-Eco
ENERGIE-ZERTIFIZIERUNG	



2009



VISUALISIERUNG



4,5-ZI-WHG, 4. OG 0 1 2

